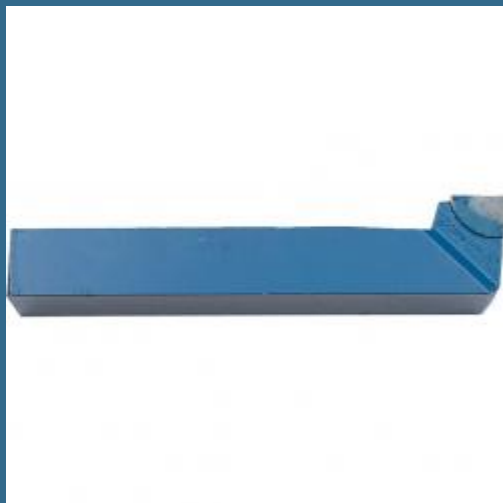


CROMWELL Cutit bara de strung cu varf in colt - K20 160

K20 BRAZED TOOL



Cod produs:

KEN1002790K

preturile contin TVA 19%

Caracteristici

Dimensiuni ambraj:

Lungime mm: 91

Latime mm: 18

Inaltime mm: 12

Greutate g: 30

Despre produs

Fabricate in trei clase standard. (Toate dimensiunile sunt nominale.) Fabricate conform Standardelor ISO DIN BHMA. P40: Degrosare si degrosare de mare putere a otelului si pieselor din otel utilizand alimentari puternice si viteze de asch.mici spre medii. Pot fi utilizate in conditii nefavorabile, mai ales in cazul asch.intermitente. Aceasta clasa este adecvata pentru rabotare si prelucrarea otelului Mn. P30: Cutite cu varf din carbidei metalice adecvate pentru strunjire si alezaj de mare putere pe toate clasele de otel. De asemenea adecvat pentru aschiere intrerupta si prelucrarea la viteze mici si alimentari puternice. K20: Cutite de strung universale pentru majoritatea aplicatiilor. Ideale pentru prelucrarea fontei, bachelitei etc. Combina rezistenta la uzura cu soliditatea in cazul strunjirii la viteze moderate. Adecvate pentru rate mari de alimentare.

Grupa de produs: 100

Pagina in catalogul 2019: 114

Pagina in catalogul 2021: 126

Cantitate livrata: 1 bucata