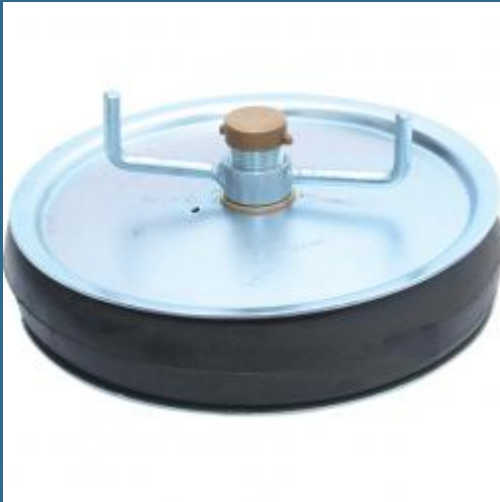


CROMWELL Dop testare scurgere 12"x1/2" DRAIN TEST BUNG



Cod produs:

KEN5887540K

preturile contin TVA 19%

Caracteristici

Dimensiuni ambraj:

Lungime mm: 287

Latime mm: 287

Inaltime mm: 152

Greutate kg: 3.795

1 buc

Despre produs

Utilizate pentru testarea presiunii sau pentru a etansa temporar capatul unei tevi deschise, impiedicand patrunderea apei, gazelor, rozatoarelor. Interval Min/Max de operare 94 - 110 mm.

Grupa de produs: 588

Pagina in catalogul 2019: 555

Pagina in catalogul 2021: 555

Cantitate livrata: 1 bucata